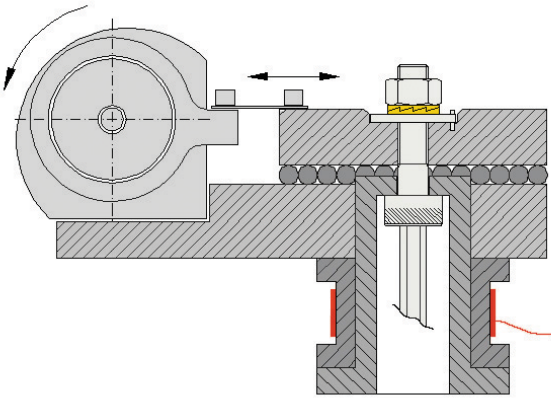
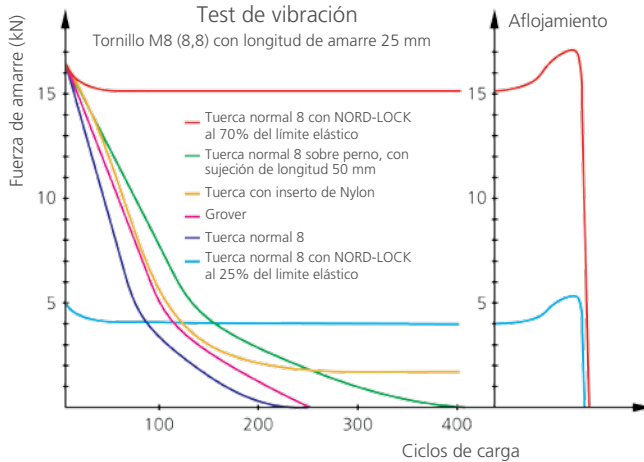


La verdad

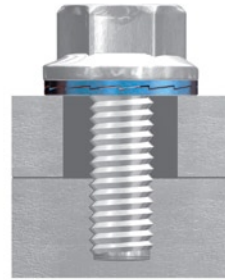


Para verificar y comparar la seguridad de las uniones atornilladas el test de vibración de Junker según DIN 65151 es un método excelente. En el test la unión atornillada se somete a movimientos transversales mientras su tensión es permanentemente medida por una célula de carga.

El diagrama muestra el extraordinario rendimiento de NORD-LOCK. La mayoría de los sistemas de fijación muestran después de la vibración una limitada o nula fuerza de amarre. Por el contrario donde se coloca NORD-LOCK solo se aprecia una ligera disminución debido al encaje normal entre las arandelas y sus superficies de contacto. La función de fijación por cuña de NORD-LOCK es única y se demuestra por el claro incremento de la fuerza de amarre que se necesita para aflojarla.



Las arandelas NORD-LOCK están disponibles con un diámetro exterior agrandado (sp) para utilizar en agujeros ranurados, ovalizados o colisos, materiales blandos o superficies pintadas.



Para agujeros grandes o materiales blandos use una tuerca o tornillo embreado en combinación con arandelas NORD-LOCK "sp" (diámetro exterior agrandado).

Esta combinación proporciona el mejor efecto de bloqueo en prácticamente cualquier superficie.

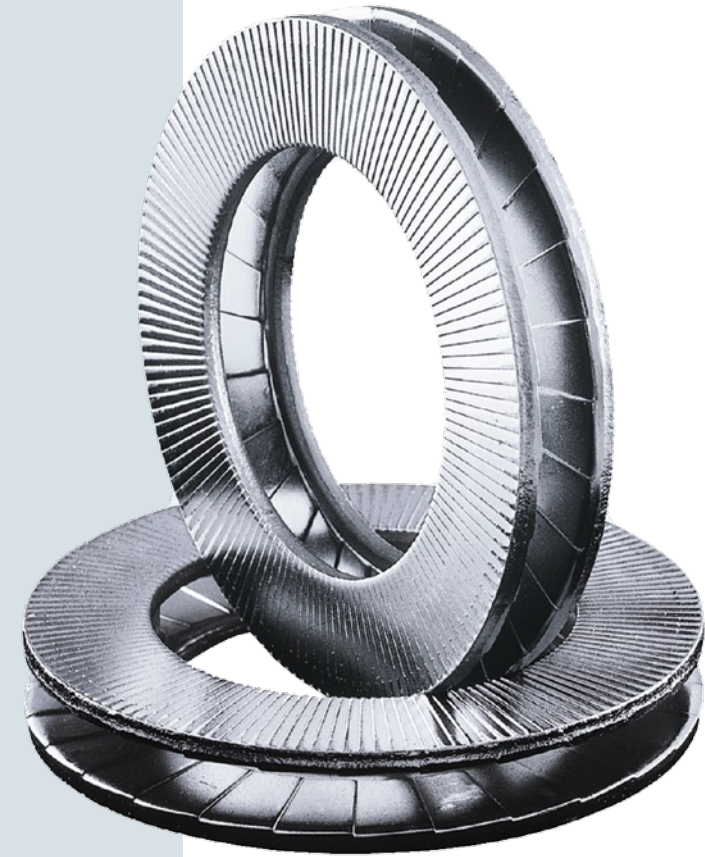


¿Donde se usa NORD-LOCK?

- Automóviles • Construcción • Agricultura • Vehículos todo terreno • Industria Naval • Minería • Plataformas Petrolíferas • Industria Ferroviaria • Plantas de Energía • Camiones • Fabricantes

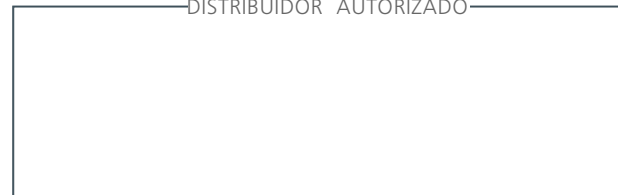
NORD-LOCK®

Bolt securing system



NORD-LOCK®
Bolt securing system

DISTRIBUIDOR AUTORIZADO



www.nord-lock.com

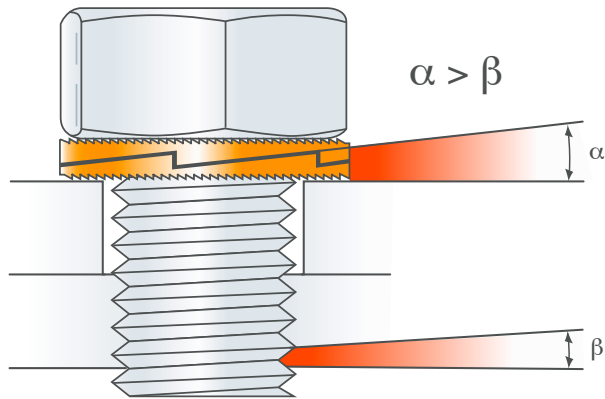
SPANISH • Printed in Sweden 082007 • M-1502



Inigualable

NORD-LOCK ofrece un sistema de bloqueo seguro que no depende de las técnicas tradicionales. Este sistema utiliza la tensión en vez de la fricción para bloquear las uniones atornilladas. El método de bloqueo por cuña según DIN 25201 es superior a cualquier método tradicional.

El sistema de fijación NORD-LOCK incorpora un par de arandelas que tienen caras con levas en un lado con un ángulo α mayor que el ángulo de la rosca β . Además tienen unos dientes radiales en la cara opuesta. Las arandelas pre ensambladas van por pares con las caras con levas enfrentadas.



Cuando el tornillo y/o tuerca se aprieta los dientes de las arandelas NORD-LOCK se agarran y se bloquean en las superficies permitiendo solamente el movimiento entre las caras internas con levas. Cualquier rotación del tornillo / tuerca se bloquea por el efecto de cuña en la levas.

Ventajas

- No se afloja por vibraciones
- Fácil de montar y desmontar
- No se pierde la función de bloqueo al lubricar
- No se precisan herramientas especiales
- Pre carga controlable
- Mismas características de temperatura que tornillos / tuercas de calidad similar
- Reutilizable

NORD-LOCK está orgulloso de poseer los certificados ISO 9001 y ISO 14001 y todos los productos cumplen con ELV y RoHS.

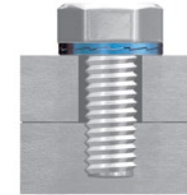


La gama más grande del Mercado

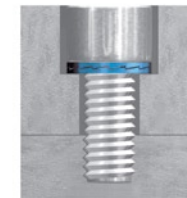
- Acero, Recubierto de zinc, Delta Protekt® de M3 a M130 / de #5 a 5"
- Acero inoxidable (A4), de M3 a M 80 / de #5 a 3 1/8"
- Aleaciones especiales para altas temperaturas o ambientes altamente corrosivos (bajo pedido)

Ejemplos de montajes

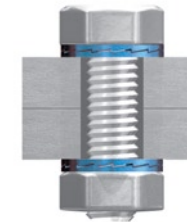
NORD-LOCK puede usarse con tornillos estándar y de alto grado.



NORD-LOCK en agujeros roscados.



NORD-LOCK diseñadas para agujeros colisos.



Cada agujero requiere dos pares de arandelas NORD-LOCK.



Para machos las arandelas NORD-LOCK bloquean la tuerca y eliminan la necesidad de adhesivos.



NORD-LOCK no debe usarse sobre arandelas que no estén sujetas.